

2022학년도

진로인성부

# Wee클래스 운영 계획 및 위기관리위원회 운영

2022. 03. 11.

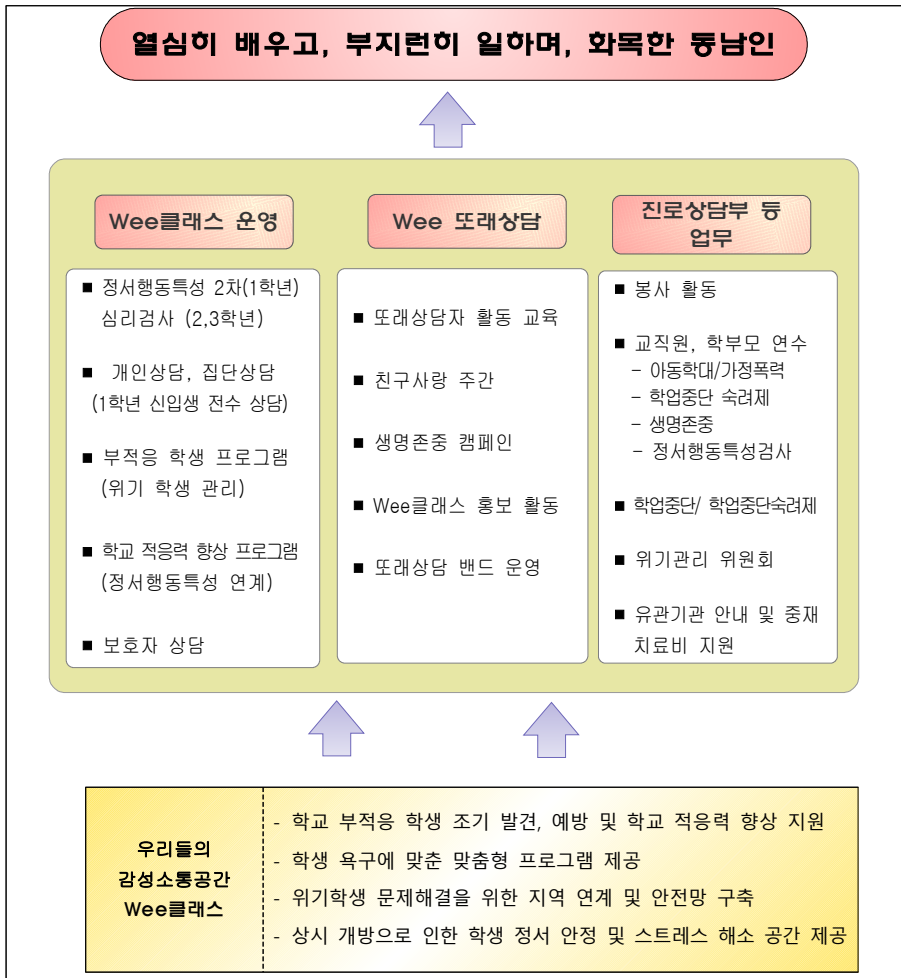


## 목 차

I. Wee클래스 운영 개요 .....	1
II. Wee클래스 이해 .....	2
III. Wee클래스 운영 .....	3
IV. Wee클래스 운영 일정 .....	4
V. Wee클래스 상세 운영 계획 .....	6
VI. 기대 효과 .....	15

# 2022 Wee클래스 운영 계획

## I Wee클래스 운영 개요



## II Wee클래스 이해

### 1. 추진 근거

- 가. 학교폭력 예방 및 대책에 관한 법률 제14조
- 나. 학교폭력 예방 및 대책에 관한 법률 시행령 제10조
- 다. 학교안전종합시스템 구축 계획(Wee프로젝트 구축계획, 교육과학기술부, 2008)
- 라. Wee프로젝트 사업 관리·운영에 관한 규정(교육과학기술부훈령 제274호)
- 마. 2022 학생위기지원 종합계획(경기도교육청)

### 2. Wee클래스 의미



- 가. 대상: 모든 학생
- 나. 내용: 단위학교-교육(지원)청-지역사회가 연계된 다중 안전망
- 다. 전략: 건강하고 즐거운 학교생활이 되도록 지원하는 새 시대의 학생 감성 소통 공간

### 3. Wee프로젝트 체계

구분	정의
<b>Wee클래스</b> (단위학교)	학생이 재학하고 있는 소속 학교의 상담실을 통해 상담·교육 프로그램을 운영
<b>Wee센터</b> (시·도 지역 교육지원청)	지역 내 인적·물적 자원 연계망을 활용하여 진단·상담·치유 One-Stop 서비스를 제공
<b>가정형 Wee센터</b> (시·도 교육청)	보호·상담·교육을 통해 학생의 적응환경을 개선하여 가정 및 학교 복귀를 지원하는 중·장기 위탁기관
<b>Wee스쿨</b> (시·도 교육청)	상담을 비롯한 인성·직업교육 및 사회적인 프로그램

### III Wee클래스 운영

학생들이 학교 내외에서 당면하는 인지적, 정서적, 행동적 제반 문제를 올바르게 이해하고 해결하도록 도와줌으로써 자율적인 문제 해결능력을 신장하고 건전한 인격의 함양과 민주 시민으로서의 자질을 갖추도록 한다.

#### 1. 운영 목표

- 가. 잠재적 위기학생에 대한 학교생활 적응 조력
- 나. 문제발생 가능성에 대한 초기 진단 및 대처
- 다. 위기학생에 대한 효율적이고 종합적인 맞춤형 서비스를 위한 학교-교육청-지역사회 전문기관의 유기적인 연계 협력

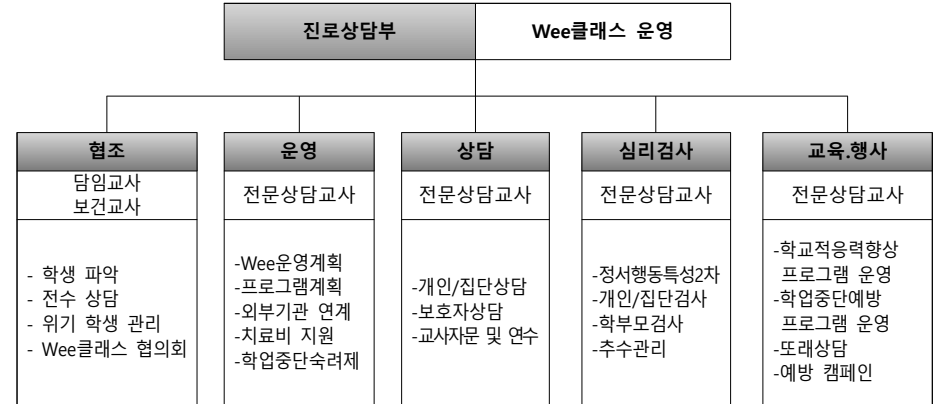
#### 2. 운영 방침

- 가. 운영 대상 : 동남중학교 전교생 및 교사와 학부모
- 나. 운영 기간 : 2022. 03.01 ~ 2023. 02. 28.
- 다. 운영 내용
  - 1) 개인상담: 일반상담, 의뢰상담, 위기상담, 학부모상담, 교사자문 등
  - 2) 집단상담: 학교적응력 향상, 학습코칭 상담, 중독상담  
정서 치유 상담, 자존감 향상 상담, 등
  - 3) 심리검사: 개인검사 및 검사 후 추수관리
  - 4) 예방 및 교육활동 : 또래상담 동아리 운영, 생명존중 예방 캠페인 등
  - 5) 상담행사: 학생·학부모 상담주간, 상담체험프로그램 등
  - 6) 연계 : 교내 자원 연결, 지역사회 기관 연계 등
- 라. Wee클래스 학생 의뢰 및 상담 과정

상담과정	내용
상담 요청(학생, 학부모, 교사)	학생의 자발적 또는 학부모, 교사에 의한 비자발적 상담
접수면접	사례문제 파악, 상담전략 수립을 위한 접수상담
상담(개별, 집단)	상담 방법 결정 후 상담
심리검사	검사가 필요한 경우 심리검사
상담(개별, 집단)	담임, 교과교사의 협조와 협력을 토대로 상담 지속
종결 및 사후평가	관찰 및 담임교사 협조
추수관리	지속적 관찰·지도

### 3. 운영 조직 및 담당 업무

#### 가. 운영 부서 및 협조



### IV Wee클래스 운영 일정

학기	월 별	활동 내용	비고
1 학 기	3월	- 코로나19로 인한 가정통신문 및 e알리미 발송 - 코로나19로 인한 Wee클래스 운영 계획서 작성 - 코로나19로 인한 학업중단예방 프로그램 계획 변경 - 학업중단속려제, 아동학대, 위기관리위원회 구성 - 또래상담부 연간 운영 계획 수립 - 정서, 정신적 위기 학생 치료비 지원 및 연계 (연중 수시) - 정서, 정신적 위기 학생 Wee센터 자문의 연계 (연중 수시) - 정서불안, 학교 부적응 가정형 Wee센터 연계(연중 수시) - 학업중단속려제 실시 (연중 수시) - 신입생 전수 상담 시작 (1학기)	유연하게 대처
	4월	-위기지원학생 파악 -코로나19 대응을 위한 비대면 채널 (동남중 Wee클래스) 운영 -코로나19 대응을 위한 비대면 채널 ZOOM 운영 -코로나19 대응을 위한 비대면 채널 전화 상담 -또래상담 동아리 학생 선발 및 교육 -포천지역 상담교육 연구회 및 학습동아리 계획 수립	

1 학 기	5월	-정서행동특성검사 2차 유관기관 검사 실시 -2,3학년 심리검사 -Wee클래스 협의회 개최 (정서행동특성 검사 교사 연수 및 관리군 학생 알림) -아동학대 신고의무자 연수 (교직원) -아동학대 예방 연수(학부모) -위기관리학생 유관기관 연계 One - Stop 서비스 지원 -취약계층학생 Wee센터 연계 (복지 연계) -생명존중 가정통신문, 아동 학대 가정 통신문 발송 및 홈페이지 탑재
	6월	-정서·행동 특성검사 결과에 따른 사후상담과 외부기관 연계 시작 -정서·행동 특성검사 결과에 따른 1학년 담임교사 Wee클래스 협의 -2,3학년 심리검사 결과에 따른 2,3학년 담임교사 Wee클래스 협의 -찾아가는 Wee클래스 실시 -찾아가는 예방 Wee센터 연계 상담 실시
	7월	-학업중단예방 프로그램 실시 -교직원, 학부모 연수 및 가정통신문 발송 (가정폭력, 생명존중) -1학기 상담 통계 결과 보고
2 학 기	8월	-정서·행동 특성검사 결과에 따른 사후상담과 외부기관 연계 1학기 완료
	9월	-1학년 신입생 전수 상담 완료 -정서행동특성검사 결과에 따른 관찰활동 및 사후 상담, 연계 -또래상담자 교육 및 교육청 연계 활동 -찾아가는 Wee클래스 운영 -학업중단숙려제 교직원 연수 -세계자살 예방의 날: 생명 존중 캠페인
	10월	-또래상담자 교육 및 활동 점검 -생명존중 교직원 연수 -학업중단숙려제, 생명존중 학부모 연수 -친구사랑주간 운영 -시월제 준비 및 전시회
	11월	-학교 적응력 향상 프로그램 실시
	12월	-Wee클래스 운영 평가 및 결산 -학업중단예방 프로그램 및 숙려제 운영 평가 및 결산 -또래상담자 상담 활동 종료 및 평가 -2학기 상담 통계 결재



## 상세 운영 계획

### 1. Wee클래스 운영

#### 가. 개인상담

프로그램	프로그램 내용	일시	장소
전수상담	1.대상:신입생 2.내용:신입생 파악 및 자료수집	3~8월	Wee클래스
일반상담	1.대상: 전교생 (자율적 희망 학생) 2.내용: 각 학생이 상담을 요하는 문제	연중	Wee클래스
의뢰상담	1.대상: 교사 의뢰 학생 2.내용: 교사의 의뢰내용을 바탕으로 한 심층 상담	연중	Wee클래스
위기상담	1.대상: 즉시적인 개입이 필요한 학생 2.내용: 학교폭력, 자살위기 등 즉시 개입이 필요한 경우 일시보호 조치 및 상담	연중	Wee클래스
학부모상담	1.대상: 전교생 학부모 2.내용: 전화상담 혹은 학교 방문 시 상담	연중	Wee클래스 전화상담
교사자문	1.대상: 전체 교사 2.내용: 학생 지도시 필요사항 및 위기 학생에 대한 개입을 위한 자문	연중	Wee클래스 전화상담
협의회	1.대상: 각 학년 담임교사 2.내용: 학생 심리검사 결과 및 협의	심리검사후	Wee클래스

#### 나. 집단상담

프로그램	프로그램 내용	일시	장소	담당교사
학교적응력 향상 프로그램	1.대상: 정서행동특성검사 연계 2.내용: 집단상담을 통해 심리·정서적 어려움과 발달상황 점검 또래상담자 학생 참여	연중	Wee클래스	상담교사
학업중단예방 프로그램	1.대상: 학업중단의사가 있는 학생 정서행동특성검사 연계 2.내용: 자연과 함께 스트레스를 줄이고 심리·정서적 어려움과 발달상황 점검 또래상담자 학생 참여	6~7월	Wee클래스	체험활동

자존감 향상을 위한 집단상담	1.대상: 위축되어 있고 소극적인 학생 2.내용: 자기인식, 자기이해, 자기수용을 통해 자시에 대한 긍정적 이미지를 형성하여 자존감을 향상시킴 또래상담자 학생 참여	9~10월	Wee클래스	상담교사, 외부강사
Wee센터 집단상담	1.대상: 집단 선정 (학년, 학급별) 2.내용: Wee센터 협의 통해 진행 ex) 대인관계 증진 집단 상담 프로그램	신청 (협의)	각 교실별	상담교사

다. 심리검사

활동	활동 내용	일시	장소	담당교사
개인검사	1.대상: 개인상담 중 검사가 필요한 학생 2.내용: 다양한 심리검사를 통해 학생들의 성격구조를 파악하는 등 필요정보 탐색	연중	Wee클래스	상담교사
정서·행동 특성검사 사후상담	1.대상: 1학년 2.내용: 심리검사를 통해 학생들의 문제를 조기에 발견하고 예방 3.사후: 연계지도 및 담임교사 협조 체계 구축	4~11월	Wee클래스	보건교사 1차, 상담교사
2,3학년 심리검사	1.대상: 2,3학년 2.내용: 심리검사 진행 (인성 또는 강점)	5~7월	Wee클래스	상담교사 담임교사

A. 심리검사 구비종류

검사영역	검사명	검사내용	보관장소
성격·인성 검사	MMPI-A	아동의 성격특성, 대인관계, 동기, 흥미, 현재 적응수준, 정서상태, 태도 등 현재의 심리 상태 이해를 도움	Wee클래스
	SCT		
	HTP		
	16PF		
우울·불안 검사	BDI	우울과 불안의 수준이 유의미한지를 알아내기 위한 선별검사로 진단 및 연계의 근거 자료로 사용	Wee클래스
	BAI		
학습관련 검사	MLST 지능	학습동기와 학습전략을 동시에 점검함으로써 학습자 개인적 특성에 따른 학습방법 제시	Wee클래스

B. 정서·행동 특성검사, 심리검사 사후관리 체계

분류	사후관리
우선 관리군	-학교 내 집중관리: 학교장, 교사, 학부모, 정신건강증진센터, 병·의원 관계자 등으로 구성된 정서위기 대응팀 운영 의무화, 학교 내 상담 강화(월 1회 이상), 학부모 상담 의무화 등 학교 내·외 시스템 연계 -병·의원 즉시의뢰: 검사절차와 관계없이 우선 관리군 학생 발견 즉시 전문기관, 병·의원 의뢰체계 구축
일반 관리군	-학교 내 지속관리: 학교장,보건,상담,담임교사 등으로 구성된 협의체 운영하여 지속 관리체계 구축 및 역할분담. 학교상담 정례화(분기별 1회 이상), 생명존중 및 자살 예방 교육 강화 -전문기관 연계: 병·의원, 정신건강증진센터 등 연계, 2차검사 실시

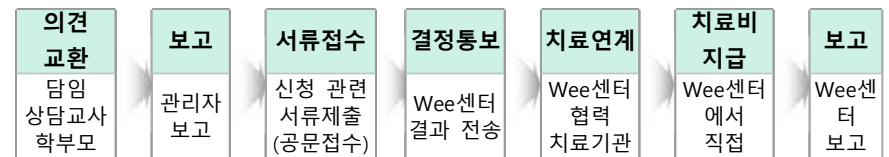
라. 유관기관 안내 및 중재

A. 치료비 지원 및 자문위 연계

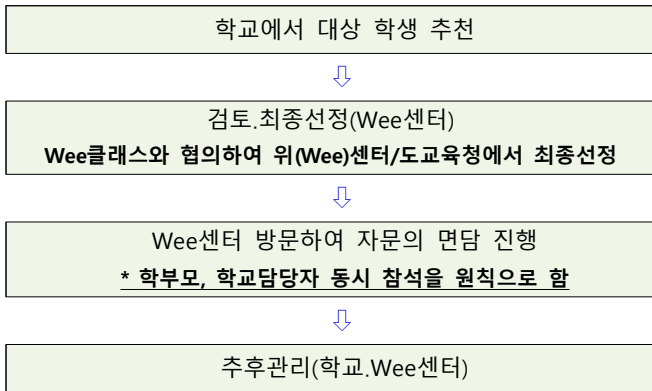
a. 동남중 치료비 지원 기준

[치료비 지원 기준]	
지원 대상	<b>심리·정서적 위기로 상담 및 심리치료가 필요한 학생</b> - 학교폭력 가·피해 학생 - 자살 및 자해시도 학생 - 학업중단위기 학생 - 정서행동특성검사 결과 관심군 학생 - Wee센터 상담 의뢰 및 위기지원 사례 - 이외 상담 및 치료가 필요한 학생 (담임 협의)
지원요건	<b>학생 중 의료비 부담 취약가정 및 심리적 어려움이 있다고 판단되는 학생</b> ① 기초생활 보장 수급자, 차상위계층, (법정)한 부모 가정, 교육비 지원 대상자 ② ①에 해당하지 않고 중위소득 80% 이하인 가정 ③ 그 밖에 경제적으로 힘든 가정 (담임 소견)
지원 한도	<b>Wee센터 : 학생 1인당 50만 원(사례에 따라 추가지원 가능)</b> <b>도교육청 : 학생 1인당 300만원</b>
지원방법	<b>해당 치료기관 또는 전문가에게 치료비 지급 방식</b>

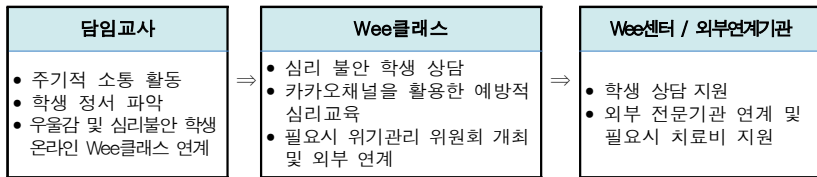
b. 치료비 지원 진행 절차



B. 자문위 연계 진행 과정



C. 심리정서 지원 업무 흐름도 및 추진 방침



2. 또래상담

가. 2022년 코로나19 대응을 위한 Wee클래스 온라인 상담 운영

a. 추진 배경

- 코로나19로 인한 장기 휴업에 따른 학생 생활교육 중요성 증대
- 휴업과 사회적 거리두기로 인한 학생 심리 파악의 어려움 대두
- 담임과의 협조를 통한 학생 불안 심리 파악 및 상담 연계 필요

b. 추진 목적

- 코로나19로 인한 장기 휴업에 따른 학교공동체 심리적 어려움 해소
- 비대면 상담 및 심리교육을 효율적으로 시행하기 위하여 운영
- 학생 심리지원을 위한 협력제체 구축
- 담임교사와 함께하는 학생 및 학부모 불안 심리 해소
- 장기 휴업에 따른 부모의 자녀 양육 및 학습에 따른 불안감 해소를 위한 학부모 상담
- 사회적 거리두기를 통한 감염병 예방과 동시에 심리 방역을 통한 학교구성원의 안정감을 회복 및 심리적 연대 도모

C. Wee클래스 온라인 상담 체제 구축

- 카카오톡(동남중 Wee클래스)을 활용한 사이버 상담 운영
- 가정통신문, 홈페이지 공지 사항 등을 통한 심리교육 자료 배포
- Wee클래스 카카오톡 채널 및 학교 홈페이지 상담실을 통한 코로나19 학생 심리 정서 파악, 개인상담, 학부모상담 운영 및 자료 배포

나. 또래상담 동아리

활동	활동 내용	일시	비고
또래상담 이수교육	-또래상담 기본과정 및 비폭력대화 교육	3~6월	Wee클래스
밥먹으러 가자	- 또래 학생지지 역할 및 먼저 손 내밀기 캠페인	수시	각 반 교실
등학교도 함께야	- 또래 학생지지 역할 및 먼저 손 내밀기 캠페인	필요시	해당학생
친구사랑주간	- 사과 편지, 사과함을 이용한 소통 창구 마련 - 생명존중캠페인 - "사과할 용기, 사과받을 권리" - 건전한 학교 문화 만들기	10월	행사장소
시월제	-또래상담에 대한 이해를 제고하고 상담에 대한 문턱을 낮추기 위하여, 학생주도적 전시회 참여	10월	행사장소
캠페인	-언어를 순화하고 언어폭력을 완화 할 수 있는 상담체험 프로그램 기획·운영	10월	Wee클래스

- ▶ 또래상담 1,2학기 각 3명씩 표창
- ▶ 각 행사 지원시 봉사 시간 인정

### 3. 진로상담부

#### 가. 봉사활동

- 학생 봉사활동 관리 및 봉사위원회 운영
- 학생, 학부모, 교사 연수
- 학생 봉사 소양교육 연수

#### 나. 연수

- 아동학대, 학업중단숙려제, 생명존중, 정서행동특성검사2차 연수 및 협의회
- 매 연수시 내부결재
- 학생, 학부모, 교사 대상 연수 기획
  - 학 생 : 연1회 이상 실시  
가정통신문 및 E알리미 또는 찾아가는 Wee클래스
  - 학부모 : 연1회 이상 실시  
학부모 총회 및 공개수업시 연수 기획, 가정통신문
  - 교 사 : 연1회 이상 실시  
회의 및 시험 기간 중 연수 실시 또는 온라인

### 4. 위기관리위원회

#### A. 위기관리위원회 구성·운영

##### 1) 추진방침

- 학생 정신건강·가정·학교부적응 문제 등으로 학교 차원의 대처가 필요한 경우 학교 위기관리위원회를 통해 지원
- 학생 자살위기(자살, 자해, 자살시도) 상황은 위기관리위원회를 통해 신속히 대처
- 학교차원에서 해결이 어려운 사안의 경우 소속 교육지원청 학생위기지원단과의 협업을 통해 통합적 문제 해결 방법 모색
- 학생 자살 사안 등 심각한 위기상황 발생 시 도교육청과 지역교육청의 위기관리 전문가(담당자)가 학교 위기관리위원회에 참석하여 사안대처 지원

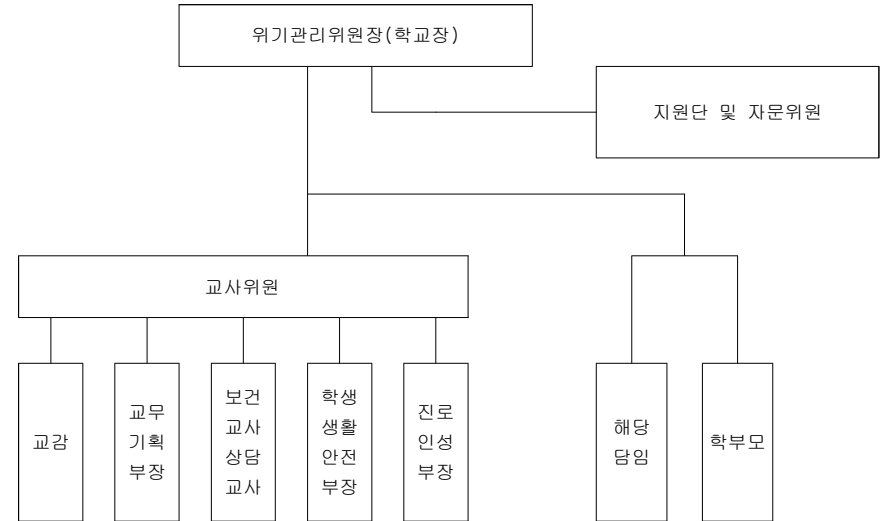
##### 2) 추진내용

- 학교 위기관리위원회 구성 (매년 3월)
  - : 학교장을 위원장으로 하고 학부모 및 지역사회 전문가와 학교 내 업무관련 교 직원을 포함하여 5인 이상 10인 이하의 위원으로 구성
- 학교 위기관리위원회 역할
  - : 학생과 학교 구성원의 안녕 및 보호를 위한 학교위기관리 기본계획 수립·추진

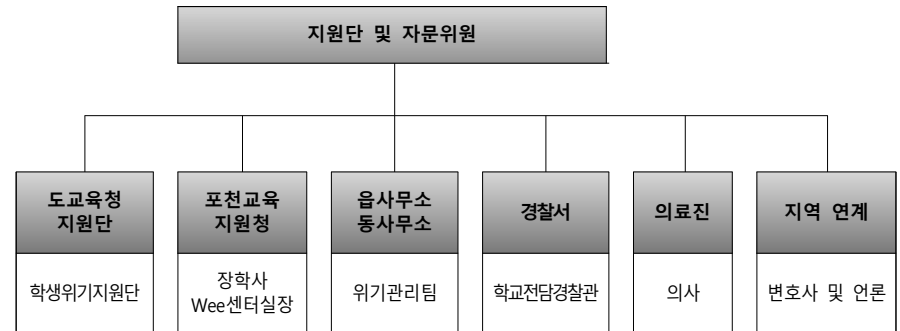
#### B. 위기관리위원회

##### 1) 위원

- 학교의 장이 위원장, 학부모 및 지역사회 전문가와 학교 내 업무관련 교직원 포함 5인 이상 10인 이하의 위원



##### 2) 지원단 구성



※ 아동학대 예방 위원회, 학업중단숙려제 위원회는 부위원장을 위원장으로 위기관리위원회를 운영함.

※ 위기관리위원회시 교사 위원 2/3 이상 참여시 회의 개최함.

※ 위기관리위원회(자살/자해) 위원장은 교장, 아동학대 예방 위원회, 학업중단 숙려제 위원회의 위원장은 교감.

※ 회의록은 내부결재, 보고는 교육청

C. 자살 사고 시 사안 처리

✓ 학생 자살사고 발생	- 최초발견자는 112, 119신고 및 사고현장 보존 - 보호자에게 연락 및 담임교사 또는 위기관리위원회 교원에게 연락 - 교육지원청 유선보고(24시간이내) 및 서면보고
✓ 위기관리위원회소집	- 위기관리 위원회 긴급회의 개최 및 세부적인 대응방안 수립 (회의록 작성) - 구체적 상황파악 (사고경위, 목격자 파악 등) - 구체적 대응책 마련 및 역할 분담 - 시·도교육청 위기관리팀 지원요청 및 전문기관협조 요청 - 유가족 및 친한 친구 등에 대한 지속관리 방안 수립·지원
✓ 유가족위문 및 공식 입장 결정	- 가족방문을 통한 깊은 애도 표현(가족들의 정서 상태 파악) - 학생 / 학부모 / 언론보도 (공개할 정보의 범위와 내용을 결정하여 사실적 정보만을 제공함) - 학생들에게 자살소식 공지에 있어 모방 자살이 일어나지 않도록 유의함
✓ 전문기관 협력·학교 및 교사 지원 (별도 특별상담실 운영 가능)	- 경기도교육청 학생위기지원단을 통한 협력 (솔루션회의를 통한 해당교 컨설팅 지원) - 학교 내 특별상담실 운영 가능 (자살목격 학생 및 심리적 충격이 큰 취약 학생, 교원을 대상으로한 심층 심리상담 지원 또는 외부기관 연계, 최소 2주간 운영)
✓ 위기극복을 위한 교내 지원	- 상실과 애도의 감정을 충분히 표현할 수 있는 분위기 조성 - 추모 방법과 일정 결정 - 추모관련 프로그램 운영 (‘잘가 친구야’ 프로그램 등)
✓ 사후 계획 수립	- 상실과 애도의 감정을 충분히 표현할 수 있는 분위기 조성
✓ 위기관리위원회 평가 및 결과보고	- 고위험군에 속하는 학생들의 지속적인 관리

D. 위기 사안 발생 시 활동

a. 정신건강·가정·학교부적응 문제 학생 발생 시 활동

- 학교 차원에서 대처할 사안인 경우 학교 위기관리위원회를 통해 학생 지원
- 전문기관 연계 등 외부 지원이 필요한 경우 교육지원청 학생위기지원단에 지원을 요청하여 해당 위기별 전문가가 학교 위기관리위원회에 참여·지원

※ 위기 상황 전 교원 연수를 통하여 학생 위기에 대한 이해와 대처역량 강화

E. 학생 위기 별 지원 및 협력 외부기관

- 1) 학교폭력 가·피해학생 → 경찰서, Wee센터
- 2) 아동학대 피해학생 → 경찰서, 아동보호전문기관  
(아동복지법 제46조에 의거하여 아동학대 신고접수, 현장조사 및 응급보호의 업무를 수행하며 피해아동과 피해아동의 가족 및 아동학대행위자를 위한 상담·치료 및 교육 등을 수행)  
※ 1년에 1회, 1시간 이상 교직원 신고 의무자 연수 (전문상담교사 또는 온라인 연수)
- 3) 성폭력 피해 → 해바라기센터(성폭력 피해자에 대한 의료·상담·수사·법률지원)
- 4) 위기청소년 통합지원 → 청소년상담복지센터  
(청소년 전용전화 1388 운영, 위기청소년 상담·기관연계·환경적 개입, 긴급구조, 귀가 지원, 심리검사·상담, 심리적외상 지원 등)
- 5) 학교 밖 청소년 지원 → 꿈드림  
(상담지원, 교육지원, 직업체험 및 취업지원, 자립지원 등)
- 6) 가족문제(한부모가족, 조손가족, 다문화가족, 일탈청소년가족, 이혼전후가족 등) → 건강가정지원센터(건강가정기본법 제35조에 근거 국가가족정책에 부응하여 건강가정사업을 실시하도록 설립. 가정문제의 예방, 상담 및 치료, 건강가정 유지를 위한 프로그램의 개발, 가족문화 운동의 전개, 가정관련 정보 및 자료 제공)
- 7) 정신건강, 자살예방 → 정신건강증진센터(자살예방센터)  
(정신건강 상담, 사례관리, 아동·청소년 정신건강사업, 유관기관연계, 자살예방 등)
- 8) 중독 문제 지원 → 중독관리통합지원센터, 청소년상담복지센터
- 9) 인터넷 중독 지원 → 인터넷 중독 통합 지원 센터, 청소년상담복지센터  
인터넷 중독 치유 마을



### 5. 학업중단 숙려제

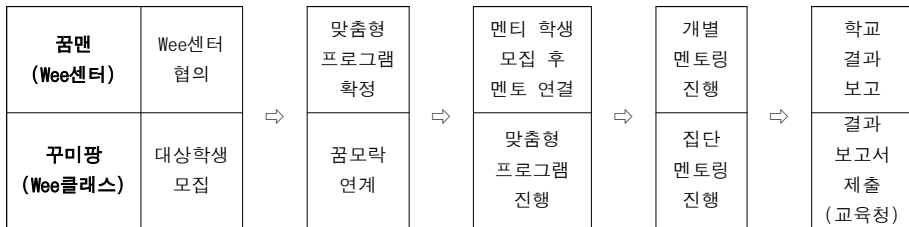
프로그램	프로그램 내용	일시	장소	담당교사
학업중단 숙려제	1.대상: 학업중단 의사를 밝혔거나 학업중단 위기에 처해 있다고 판단되는 학생 2.내용: 심리 상담 및 진로체험 프로그램을 통해 무의미한 학업중단을 예방하고 학교 적응력 증진 도모	연중	Wee클래스	학년부 학생부 Wee센터 협조
Wee센터 꾸미팡	1.대상: 학교 부적응 등 어려움 호소 학생 2.내용: 맞춤형 진로 탐색 프로그램	협의	해당장소	Wee센터 담당교사 협조

#### A. 학업중단 숙려제

- (1) 숙려 기간: 최대 7주까지 학교장이 부여하여 시행함  
(주말·공휴일·휴업일·방학 포함, 지필 평가 기간은 제외)  
※ 숙려 기간은 지필 평가 기간을 제외하고 정하는 것이 원칙
- (2) 숙려 가능 횟수: 당해 학년도 최대 2회(총 7주)
- (3) 매일 프로그램 예산 : Wee센터 한 숙려당 최대 2주간 예산 지원  
교내 Wee클래스 연당 최대 30만원 (보험 필수)
- (4) 학교 : 매일 프로그램 시 1주일에 1번 학교 담당자 현장 지도  
처음과 끝 매일프로그램 업체 사전 협의 및 동의

#### B. Wee센터 꾸미팡

##### (1) 진행 방법



## VI 기대 효과

1. 학생들의 건강한 인성발달과 자아정체감 형성에 기여한다.
2. 부적응 학생 조기 예방과 함께 건강한 학교생활을 도모한다.
3. 학생들의 소통과 공감의 장으로서 심리적 안정감을 형성시킨다.
4. 다양한 경험과 폭넓은 자기 이해를 통해 성취감을 이루어 갈 수 있다.
5. 건강한 또래관계 형성과 밝은 학교 문화를 이룩할 수 있다.
6. 타 부서의 연합 및 외부기관과 강사와의 연계를 통해 다면적인 상담을 제공한다.